

ALLEGATO A: Specifiche tecniche per realizzazione disegni



Esempio di tovaglia

L'espressione creativa può essere eseguita nelle seguenti indicazioni tecniche per **tovaglia 100 x 100**:

- larghezza può variare da un massimo di cm 64 a 32, 16 o cm 8;
- altezza massima cm 64;
- l'immagine riprodotta deve perfettamente allinearsi e congiungersi con tutti i lati;
- tale immagine andrà a comporre un disegno su una superficie totale di cm 100 x 100.

Per tovagliolo 40 x 40:

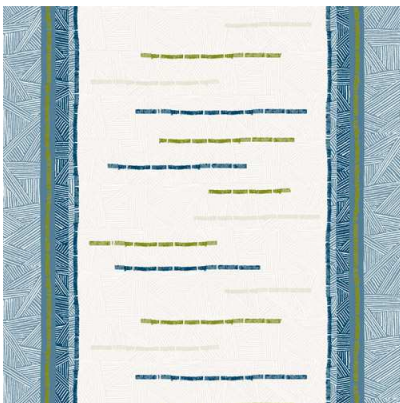


Esempio di tovagliolo

- larghezza cm 39, il cilindro formato da tre fasce per una larghezza di cm 120;
- altezza cilindro cm 64;
- l'immagine riprodotta nella parte superiore del disegno deve perfettamente allinearsi e congiungersi con tutti i lati, considerando che la larghezza viene suddivisa in tre parti uguali e l'altezza divisa ogni cm 39.
- tale immagine andrà a comporre un disegno su una superficie totale di cm 39x39.

Per entrambe le realizzazioni, bisogna utilizzare al massimo 4 colori.

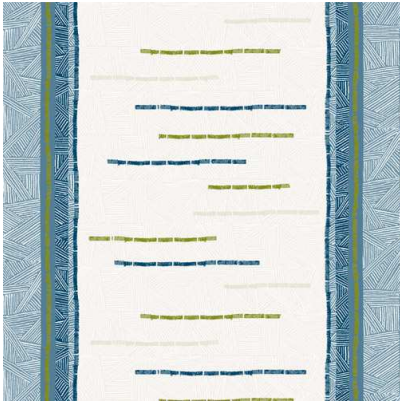
Tête-à-tête 120 x 40:



Esempio di tête-à-tête

- larghezza cm 39, il cilindro formato da tre fasce;
- altezza cilindro cm 64;
- l'immagine riprodotta nella parte superiore del disegno deve perfettamente allinearsi e congiungersi con tutti i lati, considerando che la larghezza viene suddivisa in tre parti uguali e l'altezza divisa ogni cm 120. Tale immagine andrà a comporre un disegno su una superficie totale di cm 40x120.

Tête-à-tête 120 x 48:



- larghezza cm 48, il cilindro formato da due fasce;
- altezza cilindro cm 64;
- l'immagine riprodotta nella parte superiore del disegno deve perfettamente allinearsi e congiungersi con tutti i lati, considerando che la larghezza viene suddivisa in tre parti uguali e l'altezza divisa ogni cm 120. Tale immagine andrà a comporre un disegno su una superficie totale di cm 48x120.

Esempio di tête-à-tête