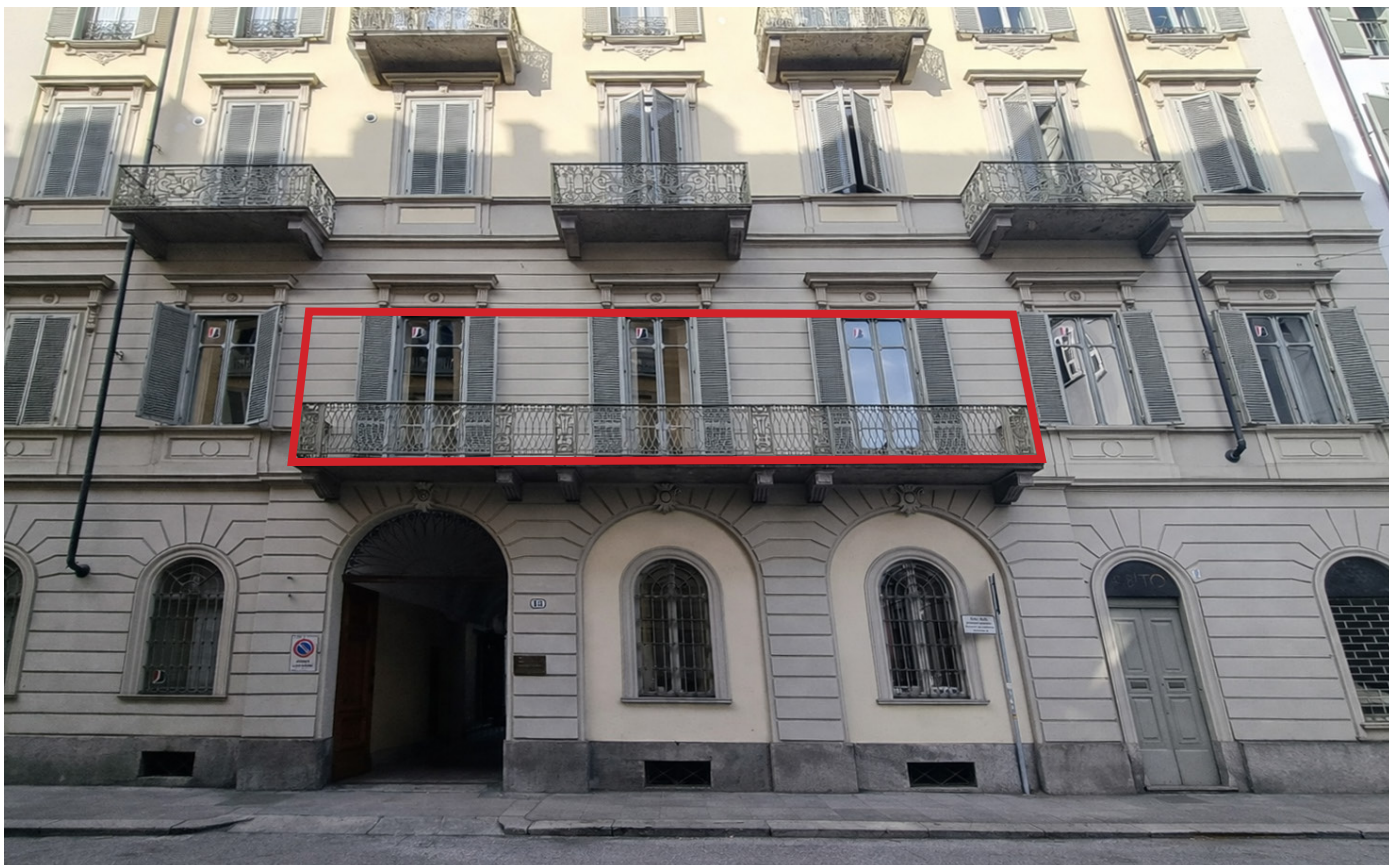


## Sito dell'intervento



La strada è larga m 11 e quella presentata qui sopra è la vista reale di chi guarda dal marciapiede opposto.

Lo spazio a disposizione è evidenziato in rosso. L'installazione può occupare tutta la lunghezza del balcone o solo una parte, ma non deve superare in altezza la parte superiore delle finestre (m 3.10 dal piano balcone).

Il balcone misura m 10,60 di lunghezza, è largo cm 80 e la ringhiera è alta m 1.

Le misure dettagliate sono sul disegno tecnico nella cartella immagini.

Concorso promosso da

advertising  
& direct

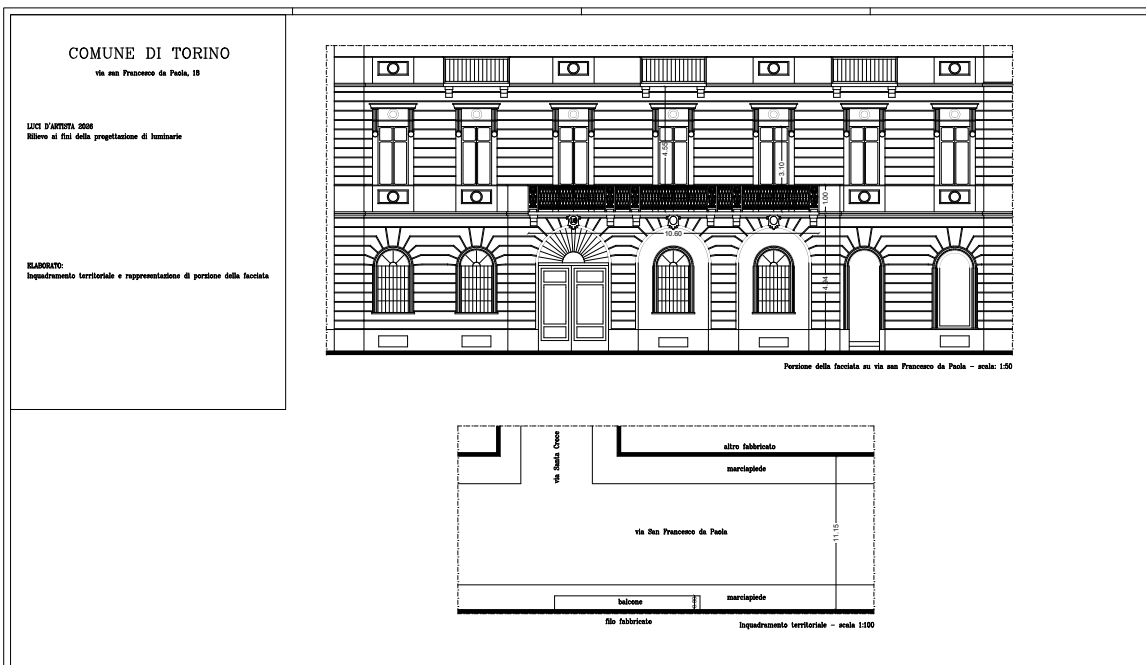


**BUSSOLINO**  
sitcap



Queste e altre immagini disponibili per eventuali fotoinserimenti sono nella cartella "immagini" allegata.

## Rilievo tecnico ✨



Il pdf del rilievo è disponibile nella cartella "immagini".